

**120**  
min

# Standard BBQ Plan

with Thick-Cut Short Ribs & Beef Skirt Steak

## BBQ combo

- Thick-Cut Short Ribs  
〈Boneless Short Ribs〉
- Outside Skirt
- Marinated  
Pork Shoulder Loin
- Bone-in Frankfurter
- Grilled Vegetables  
Onions / Paprika / Cabbage

## SIDE DISH

- Green Soy Beans
- French Fries
- Corn with Butter
- Stick Pine

## ALL-YOU-CAN-EAT

Choose at the self-service station

- Beef Tendon Curry
- Rice

Out of the 29 specific raw ingredients, the following are used.

〈BBQ & SIDE MENU〉 Beef | Pork | Milk | Soybean  
 〈ALL-YOU-CAN-EAT: Beef Tendon Curry〉 Beef | Pork | Chicken | Milk | Wheat | Soybean | Banana | Apple | Gelatin  
 〈BBQ SAUCE〉 Wheat | Soybean | Sesame | Apple  
 〈SALT LEMON SAUCE〉 Wheat | Soybean | Sesame


## NOTICE

**We do not give a "last call" for the all you can drink package**

We do not give a last call.

We will call on you 15 minutes before your time limit.

- We may suspend our operation due to sudden worsening of the weather.
- Your payment cannot be refunded once you enter the restaurant.
- Please refrain from choosing or changing seats.
- Please use the smoking area at the Sky Garden.
- The entire restaurant is non-smoking.
- If you need anything, please speak to our staff.

 Drinking alcohol is prohibited by law for customers driving a car or are under the age of 20.

## FREE DRINK

Choose drinks at the self-service beverage station!

### SOFT DRINK

- Micho fruit-flavored vinegar drink
- Coca-Cola
- Ginger Ale
- Melon Soda
- Crimson Glory Vine  
[Juice / Soda]
- Orange [Juice / Soda]
- Calpico
- Calpico Soda
- Oolong Tea
- Green Tea
- Carbonated Water

 + ¥1500 Alcohol is available for an additional charge

### BEER

- Asahi  
■ Asahi Super Dry



### HIGHBALL

- Highball
- Coke Highball
- Ginger Highball

### WINE

- Wine White / Red

### FRUIT WINE [with Soda]

- Plum Wine
- Kyoho Grape Wine
- Peach Wine

### SOUR

- Lemon Sour
- Plum Sour

### CHU-HI & SHOCHU

- Oolong Highball
- Green Tea Highball
- Shochu Barley / Potato  
[on the Rocks / with Soda / Water Split]

### COCKTAIL

- Cassis Soda
- Cassis Oolong
- Cassis Orange
- Blue Hawaii



## BBQ · FOOD ADDITIONAL MENU

Please place an order using the mobile ordering system

### BBQ menu tax included

\*Items other than ribeye (thick-cut kalbi, beef chuck, beef skirt, and beef tongue) not Japanese Black Beef



**Japanese Black Wagyu Ribeye**  
150g 2200



**Outside Skirt**  
160g 1500



**Bone-in Frankfurter**  
2pcs 800



**Thick-Cut Short Ribs**  
〈Boneless Short Ribs〉  
160g 1600



**Veal Tongue**  
80g 1400



**Assortment of Vegetables**  
Onions/Paprika/Cabbage  
400



**Beef Oyster Blade**  
100g 1600



**Marinated Pork Shoulder Loin**  
150g 1200



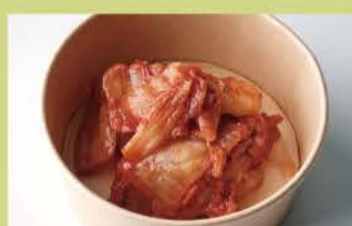
**Wrapped Salad**  
800

### A La Carte menu

tax included



**Green Soy Beans** 400



**Green Soy Beans** 500



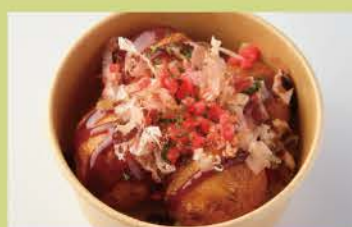
**Corn with Butter** 500



**French Fries** 400



**Deep-Fried Chicken** 4pcs 400



**Takoyaki** 4pcs 400



**Stick Pine** 1pcs 100

Craft beer, non-alcoholic beer, and sake can be ordered using the mobile ordering system for additional charge

120분 두툽한 갈빗살&채끝살 4종 모듬

# 스텐더드 바베큐 플렌

## 바베큐 세트

- 두툽한 갈빗살 <살코기>
- 소고기 안창살
- 돼지고기 목살 <마리네이드>
- 뼈 있는 프랑크 소시지
- 야채 구이
- 양파 / 파프리카 / 양배추

## 사이드 메뉴

- 풋콩
- 감자 튀김
- 콘 버터
- 파인애플 스틱

## 무한 리필

셀프 지역에서 이용 가능


- 소힘줄 카레
- 밥

특정 원재료 등 29품목 중 아래 원재료를 사용하고 있습니다.

《바베큐 & 사이드 메뉴》 쇠고기 돼지고기 우유 콩  
 《무한 리필: 소힘줄 카레》 쇠고기 돼지고기 닭고기 우유 밀 콩 바나나 사과 젤라틴  
 《바베큐 소스》 밀 콩 참깨 사과 《소금 레몬 소스》 밀 콩 참깨

## 주의사항

- 본 매장은 '라스트 오더가 없는' 음료 무한 리필입니다.  
 지정된 시간 마감 15분 전에 연락 드립니다.  
 라스트 오더 연락은 없습니다. 시간을 마음껏 즐기십시오.
- 갑작스런 날씨 변화로 인해 영업이 중단될 수 있습니다.
  - 입장 후 요금은 반환하지 않습니다.
  - 좌석 지정 및 이동은 삼가하십시오.
  - 전석 금연입니다. 공중 정원 안에 있는 흡연 구역을 이용해 주십시오.
  - 이용 시 가까이 있는 직원에게 말씀해 주십시오.

 운전자나 20세 미만인 분께는 주류를 판매하지 않습니다.

## 셀프 드링크 바

셀프 드링크 바에서 선택 가능합니다.

### 소프트 드링크

- 미초
- 콜라
- 진저에일
- 멜론 소다
- 왕머루 주스 [주스/소다]
- 오렌지 [주스/소다]
- 칼피스
- 칼피스 소다
- 우롱차
- 녹차
- 탄산수

+1500엔 으로 이하의 알코올도 음료 무제한!

### 맥주

- Asahi
- 아사히 수퍼 드라이



### 하이볼

- 하이볼
- 코크 하이볼
- 진저 하이볼

### 와인

- 와인 화이트/레드

### 사와

- 레몬 사와
- 매실 사와

### 과실주 [탄산수에 탄 술]

- 매실주
- 거봉주
- 모모주

### 추하이 & 소주

- 우롱 하이
- 녹차 하이
- 소주 보리/고구마  
[얼음만 넣은 술 / 탄산수에 탄 술 / 물에 탄 술]

### 칵테일

- 카시스 소다
- 카시스 우롱
- 카시스 오렌지
- 블루 하와이



## 바비큐·음식 추가 메뉴

모바일 오더로 주문하십시오.

### 바비큐 메뉴

부가세 포함

등심 이외의 부위(두툽한 갈비/소 턱살/소 갈비살/소 혀)는 흑모화우가 아닙니다



검은 털 일본 소고기 등심  
150그램 2200



늑간살  
160그램 1500



뼈 있는 프랑크 소시지  
2병 800



두툽한 갈빗살 <살코기>  
160그램 1600



송아지 우설  
80그램 1400



야채 구이 모듬  
양파 / 파프리카 / 양배추  
400



부채살  
100그램 1600



돼지고기 목살 <마리네이드>  
150그램 1200



돌돌 만 샐러드  
800

### 단품 메뉴

부가세 포함



풋콩 400



김치 500



콘 버터 500



감자 튀김 400



가라아게 4개 400



다코야키 4개 400



파인애플 스틱 1병 100

크래프트 맥주, 논알코올 맥주, 사케는 모바일 오더로 주문 가능합니다. 별도 요금이 발생합니다.

120分钟 厚切牛小排&牛横隔膜四拼

# 标准烧烤套餐

## 烧烤套装

- 厚切牛小排 (肋条肉)
- 牛横隔膜
- 腌制猪肩甲肉
- 带骨法兰克香肠
- 烤蔬菜  
洋葱 / 甜椒 / 卷心菜

## 侧面菜单

- 毛豆
- 炸薯条
- 黄油玉米粒
- 菠萝棒

## 自助餐 您可以在柜台选择

- 牛筋咖喱
- 米饭

在包括特定过敏原在内的29种指定原材料中, 本品含有以下原材料。  
 《烧烤&侧面菜单》牛肉 猪肉 牛奶 大豆  
 《自助餐:牛筋咖喱》牛肉 猪肉 鸡肉 牛奶 小麦 大豆 香蕉 苹果 明胶  
 《烧烤酱》小麦 大豆 芝麻 苹果 《柠檬盐酱》小麦 大豆 芝麻


## 注意事项

本店提供的无限畅饮[没有最后订单]设定

服务员不会称之最后的订单。

我们将在时间到之前15分钟提醒您。

- 因突来的恶劣天候, 可能会暂停营业。
- 进店后恕不退款。 ● 请勿指定或擅自换座位。
- 店内全面禁烟。请利用空中花园内的吸烟区。
- 如有吩咐时请告知店内服务员。

 谢绝驾车和未满20岁的顾客饮酒。

## 自助饮料吧

可以在自助饮料吧区域自行选择!

### 软性饮料

- 韩国果醋
- 可乐
- 姜汁汽水
- 哈密瓜汽水
- 山葡萄 [果汁/苏打水]
- 橙子 [果汁/苏打水]
- 可尔必思
- 可尔必思苏打水
- 乌龙茶
- 绿茶
- 碳酸水

只需额外支付1500日元, 即可无限畅饮下列酒类!

### 啤酒

- Asahi
- 朝日 超爽生啤



### 嗨棒

- 嗨棒
- 可乐嗨棒
- 姜汁嗨棒

### 葡萄酒

- 葡萄酒 白/红

### 酸味鸡尾酒

- 柠檬酸味鸡尾酒
- 梅子酸味鸡尾酒

### 果酒 [兑苏打水]

- 梅酒
- 巨峰酒
- 桃酒

### 烧酎嗨棒和烧酒

- 乌龙嗨棒
- 绿茶嗨棒
- 烧酎 小麦/白薯 [兑冰块/兑苏打水/兑水]

### 鸡尾酒

- 黑醋栗苏打水
- 黑醋栗乌龙茶
- 黑醋栗橙子
- 蓝色夏威夷



## 烧烤配套·食物 加点菜单

请通过手机点餐

请通过手机点餐 **含税** 除里脊肉以外 (厚切牛肋排/牛腱肉/牛横隔膜/牛舌) 均非黑毛和牛



黑毛和牛肋眼  
150克 2200



牛横隔膜  
160克 1500



带骨法兰克香肠  
2条 800



厚切牛小排  
(肋条肉)  
160克 1600



仔牛舌  
80克 1400



烧烤蔬菜拼盘  
洋葱 / 甜椒 / 卷心菜  
400



牛板腱  
100克 1600



腌制猪肩甲肉  
150克 1200



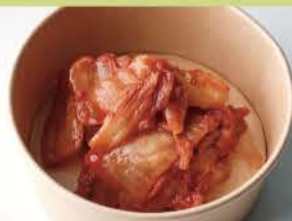
蔬菜沙拉  
800

## 单品菜单

含税



毛豆 400



泡菜 500



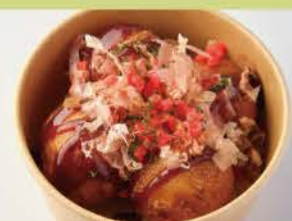
黄油玉米粒 500



炸薯条 400



日式炸鸡块 4片 400



章鱼小丸子 4片 400



菠萝棒 1条 100

精酿啤酒、无酒精啤酒、日本清酒均可通过手机点餐。需另付费